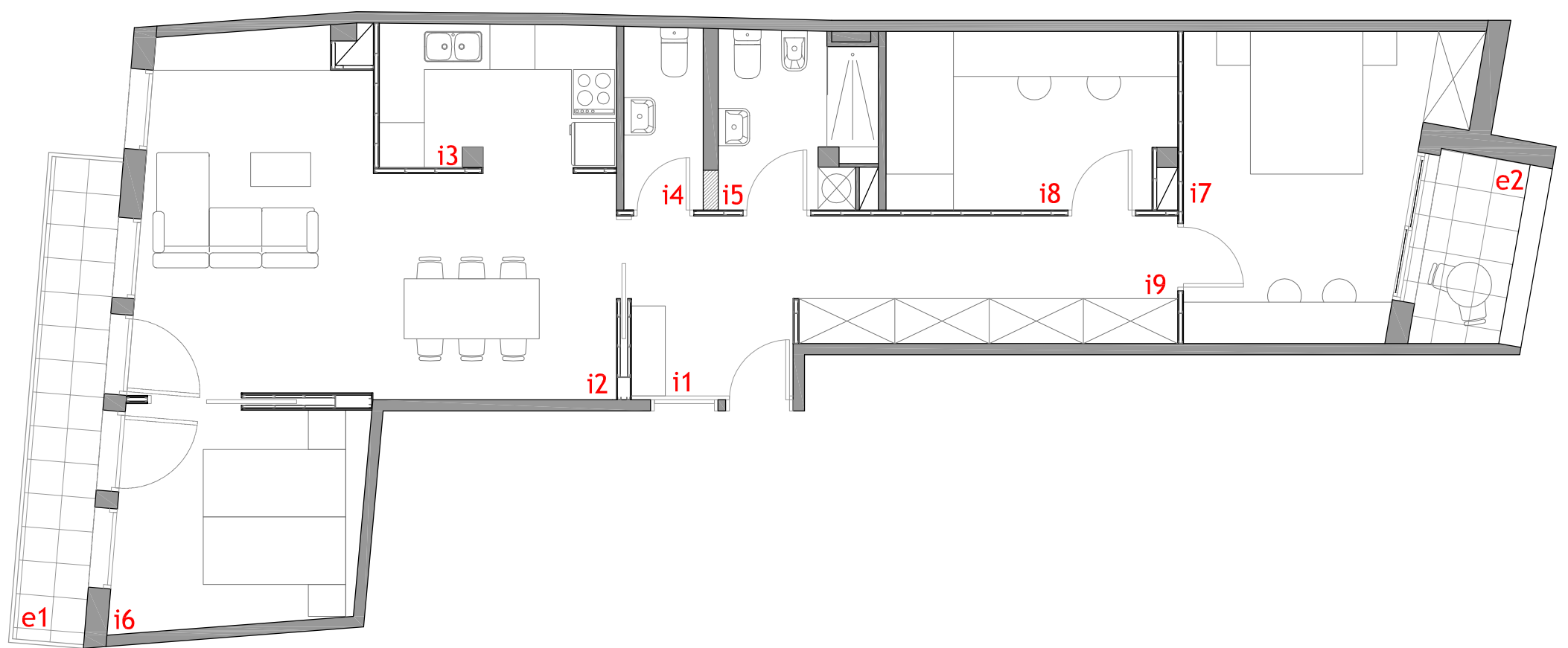


ESTAT INICIAL



PLANTA PROJECTE

APARTAMENT AL CASC ANTIC DE L'ESCALA. Escala 1/75 (Din A3).

SUPERFÍCIES ÚTILS

INTERIORS

	Superfície	Volum	Il·luminació
i1_Rebedor	5.45m ²	13.65m ³	
i2_Sala - menjador	24.45m ²	61.00m ³	6.75m ²
i3_Cuina	6.00m ²	13.20m ³	
i4_Bany Petit	2.60m ²	5.75m ³	
i5_Bany Gran	4.80m ²	10.55m ³	
i6_Habitació 1	9.55m ²	23.90m ³	2.25m ²
i7_Habitació 2	13.35m ²	33.40m ³	3.15m ²
i8_Estudi	8.90m ²	22.25m ³	
i9_Passdís - Espai armaris	8.55m ²	21.40m ³	

SUPERFÍCIE ÚTIL INTERIOR = 83.65m²

EXTERORS

	Superfície
e1_Balcó zona de dia	6.15m ²
e2_Balcó posterior	3.45m ²

SUPERFÍCIE ÚTIL EXTERIOR = 9.60m²

SUPERFÍCIES CONSTRUÏDES

Interior habitatge	97.85m ²
Balcó zona de dia	6.55m ²
Balcó posterior	4.25m ²

SUPERFÍCIE CONSTRUÏDA TOTAL = 108.65m²